



Forbes



THE ASPEN INSTITUTE
CENTRAL EUROPE

Č E Š K O

JAK JSME NA TOM?



4. 10. 2017

#Cesko2017





KONKURENCESCHOPNOST

#Cesko2017

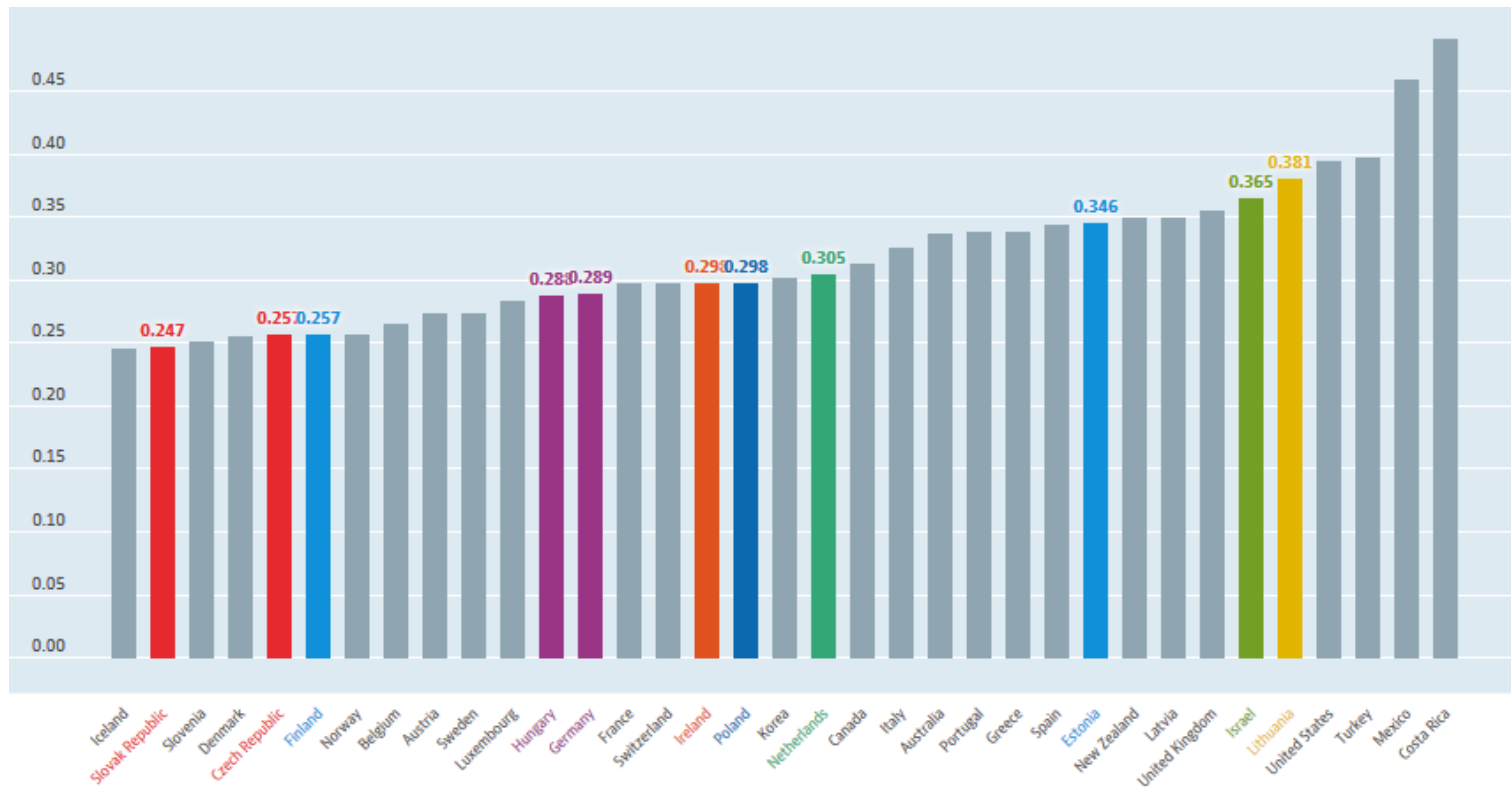
Garant: David Vávra



Základní makro-ekonomické ukazatele máme příkladné

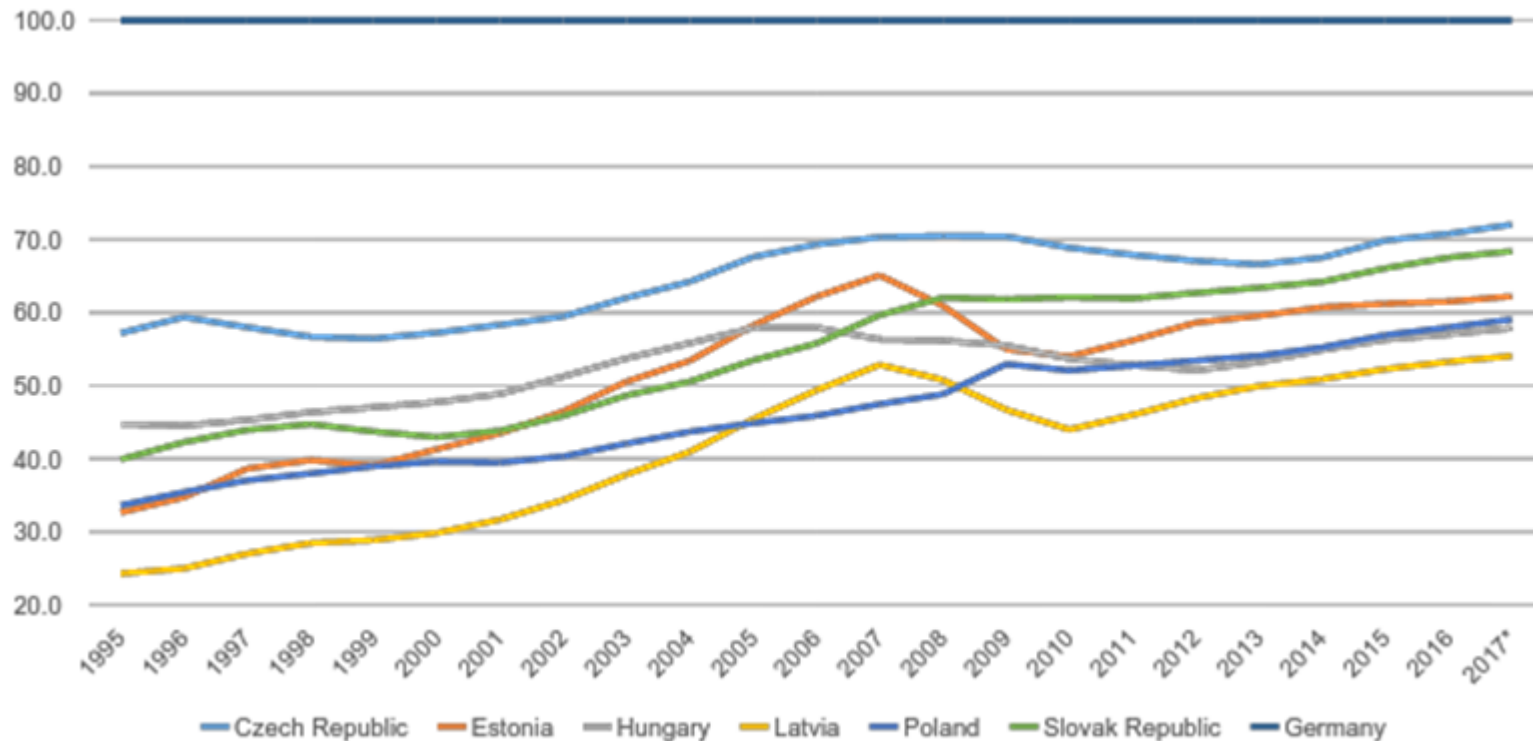
- Hospodářský růst akceleruje
- Konkurenceschopnost je vysoká a zlepšuje se
- Nezaměstnanost rekordně nízká
- Inflace nízká a stabilní
- Nízká míra zadlužení domácností a nízký veřejný dluh
- Velká příjmová solidarita

Příjmová solidarita:



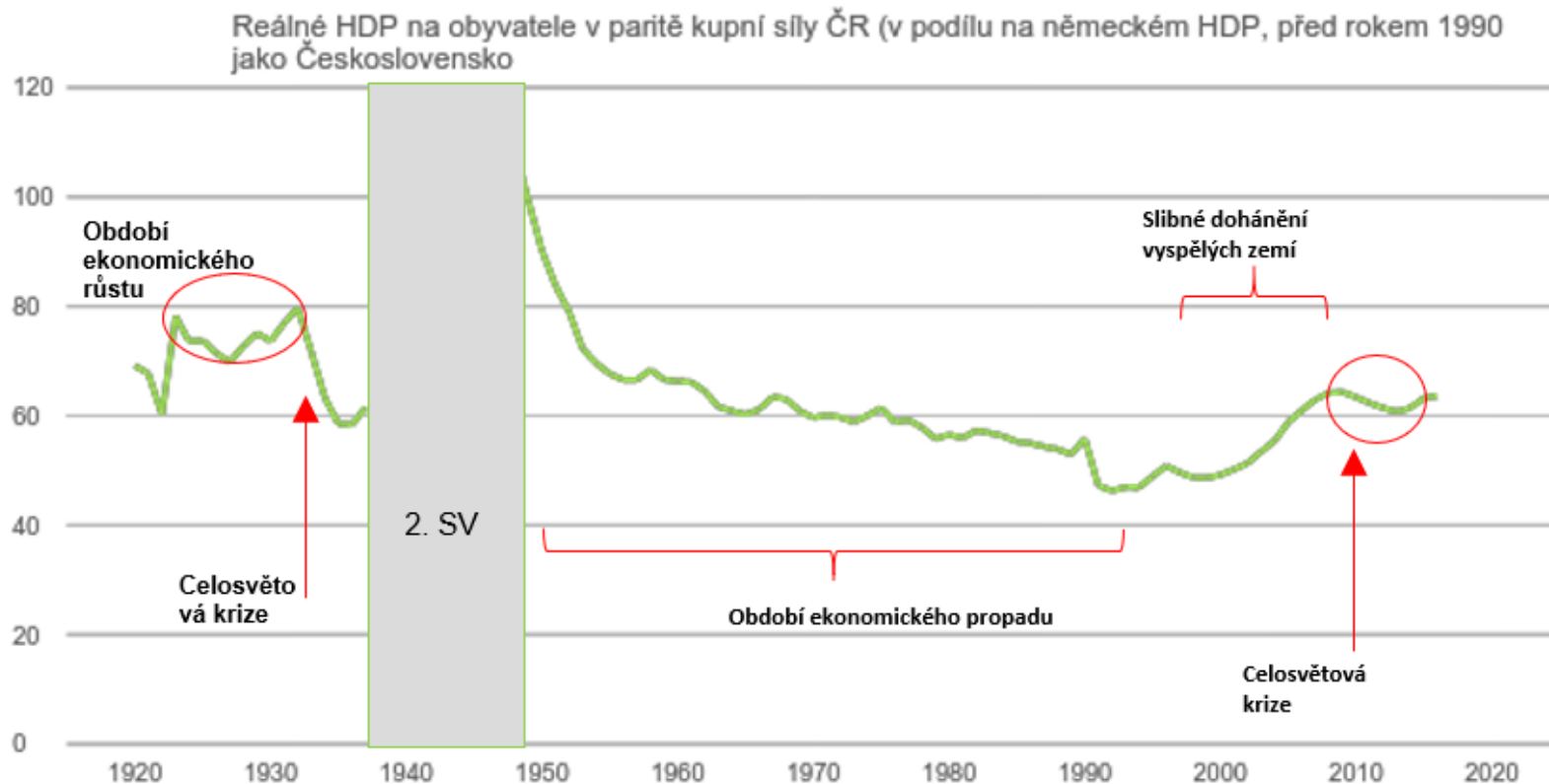
Reálné HDP na obyvatele v paritě kupní síly (v podílu na německém HDP na obyvatele)

#Cesko2017



Ekonomický růst je nedostatečný, konvergence se nekoná, ale možná jsme na sebe moc přísní

#Cesko2017



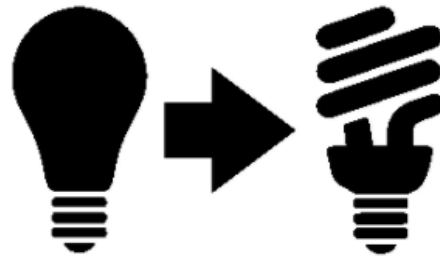
VIZE:

Budování vysoce urbanizované ekonomiky založená na podnikavosti, inovacích a technologiích pomocí intenzivnější mobilizace domácího kapitálu.

— Urbanizace



— Inovace technologií



— Kapitál pro financování inovací



V JAKÝCH SKUPINÁCH ZEMÍ SE MŮŽEME A CHCEME NAJÍT?

#Cesko2017

Kde jsme opravdu vzadu?

Doing Business:

Start podnikání,

Procedura stavebních povolení

Global Competitiveness Index:

Zátěž vládní regulací,

Efektivita v řešení právních sporů,

Celkové zdanění,

Dopady zdanění na motivaci k práci,

Politická transparentnost,

Narušení/odklony veřejných fondů.




 Botswana

 Německo

 Gambie

 Švédsko

 Mongolsko

 Dánsko

 Mozambik

V4 Víšeegrád



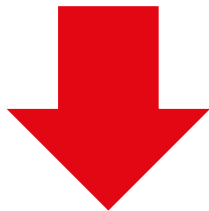
CO NÁS SRÁŽÍ BÝT V TOMTO INDIKÁTORU NA DOBRÉ POZICI?

#Cesko2017

Kvalita institucí a státní správy

Vysoké administrativní a daňové
zatížení podnikání, zejména práce

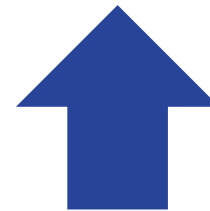
Zhoršující se kvalita lidského
kapitálu, hmotné a digitální
infrastruktury



Dobré a stabilní makro

Nízká příjmová nerovnost

Kvalita zdravotnictví a
základní vzdělání



ZÁVĚREM

#Cesko2017

- Základní ukazatele jsou příkladné, ale konvergence v úrovni platů a produktivity se zastavila
- Naše konkurenceschopnost je vysoká a zlepšuje se
- Dlouhodobé vize nejsou realistické, pokud nejsme schopni odstranit ani základní dílčí propadáky

ZÁVĚREM ZBYTEČNÉ PROPADÁKY

Kvalita pozemních komunikací podle GCI indexu 69. místo, dvakrát horší než Litva

Využitelnost mobilních sítí je třikrát horší u nás než v Estonsku

Náklady založení firmy 4 x vyšší, než na Slovensku

2 x více administrativních procedur pro vyřízení stavebního povolení než v Estonsku

Podání a vyřízení daňového přiznání 3 x delší než v Estonsku

V digitalizaci státní správy jsme na 98. místě, Polsko na 45.

- Kvalita pozemních komunikací, tedy toho, jak stavíme a opravujeme
- Kvalita digitálních sítí a strategie jejich budování
- Administrativní procedury, náklady a doba nutná pro založení firmy
- Administrativní procedury a doba potřebná pro vyřízení stavebního povolení
- Doba nutná k podání a vyřízení daňového přiznání
- Digitalizace státní správy

DĚKUJI ZA POZORNOST

#Cesko2017

Analytickou podporu poskytla společnost

OGResearch